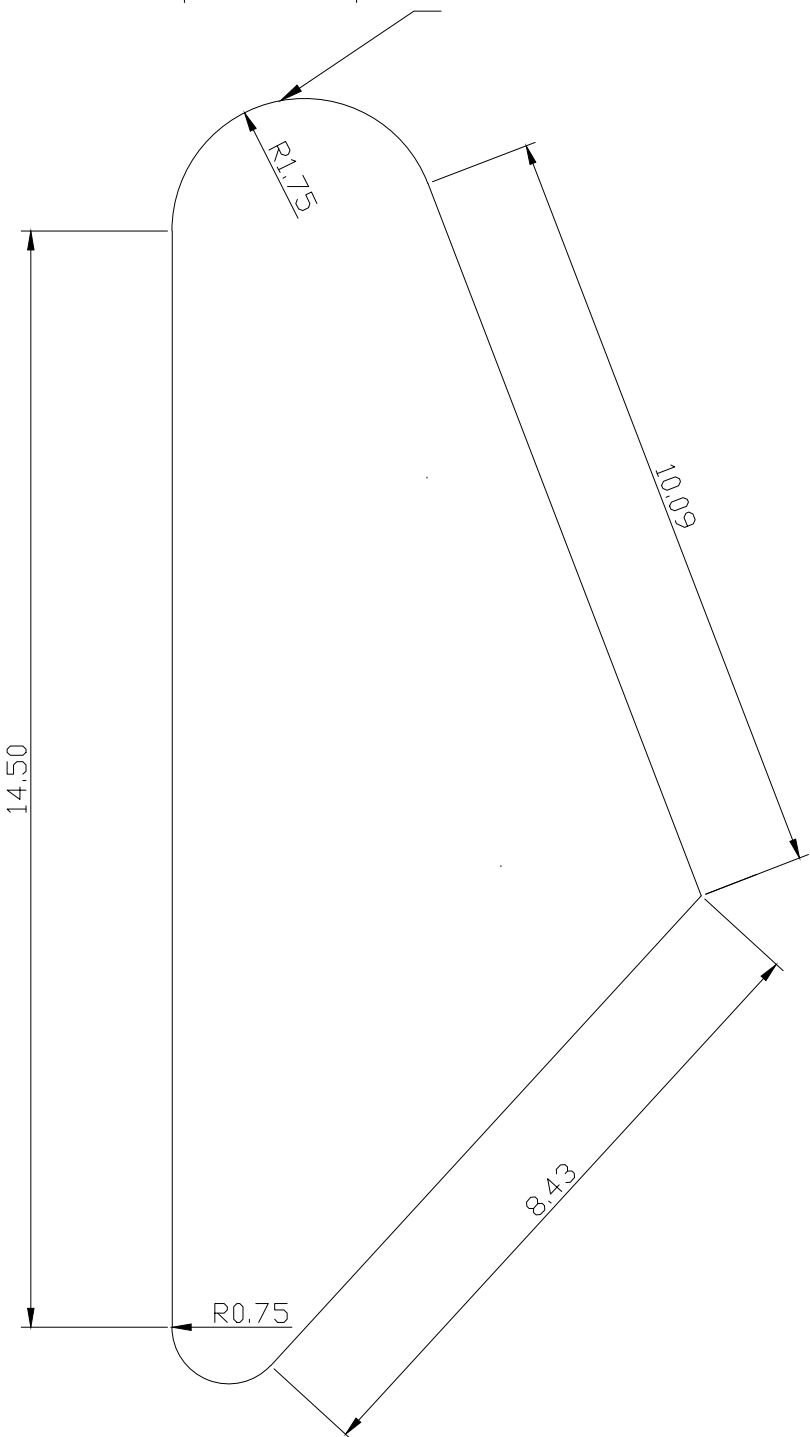


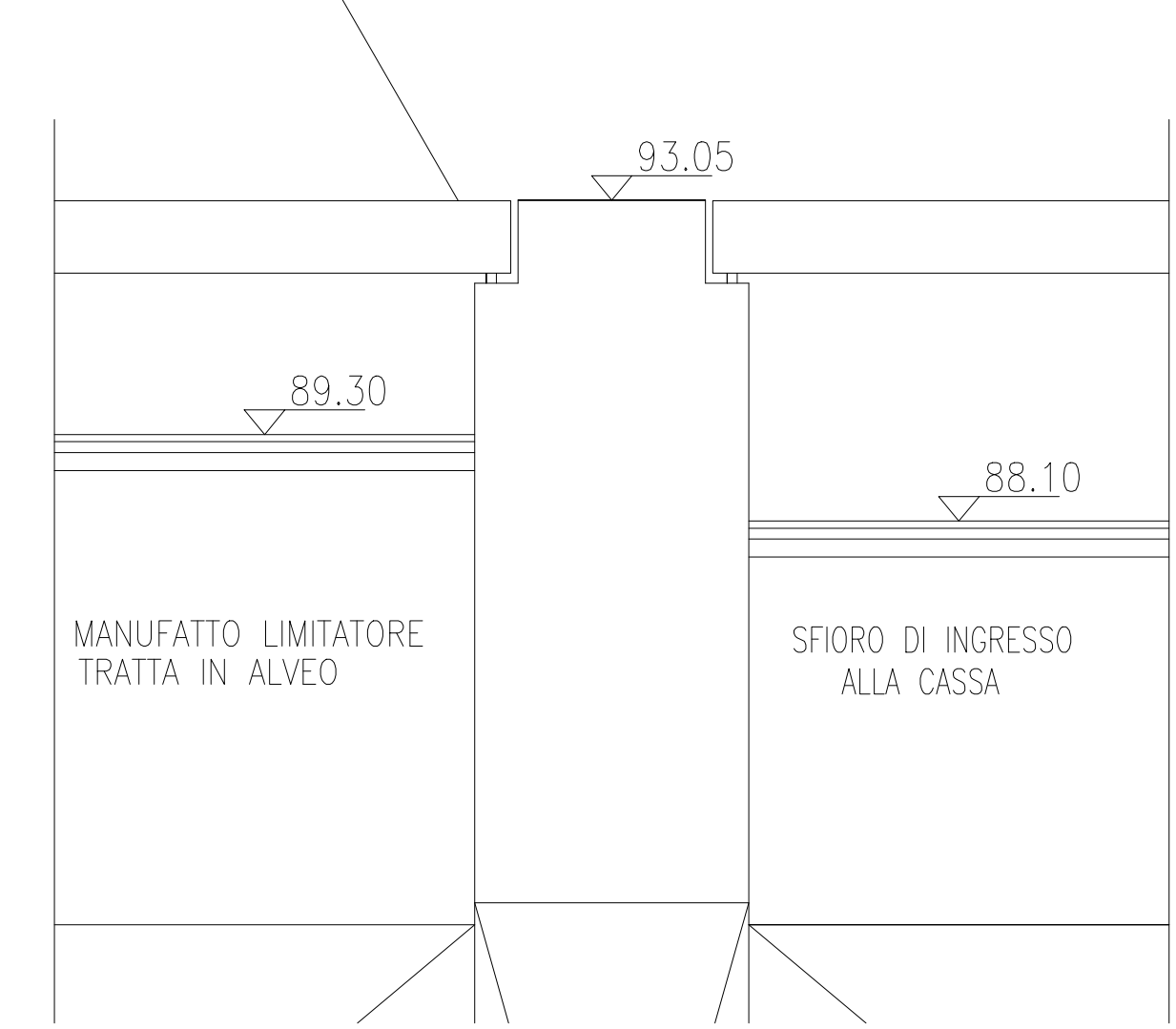
PIANTA PILA CENTRALE

Sezione Pila Centrale : perimetro pila =39,7 ml



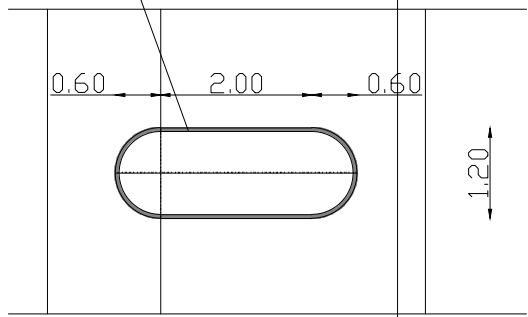
PARTICOLARE PILE PASSERELLA DI SERVIZIO

Travi CAP. PASSERELLA DI SERVIZIO

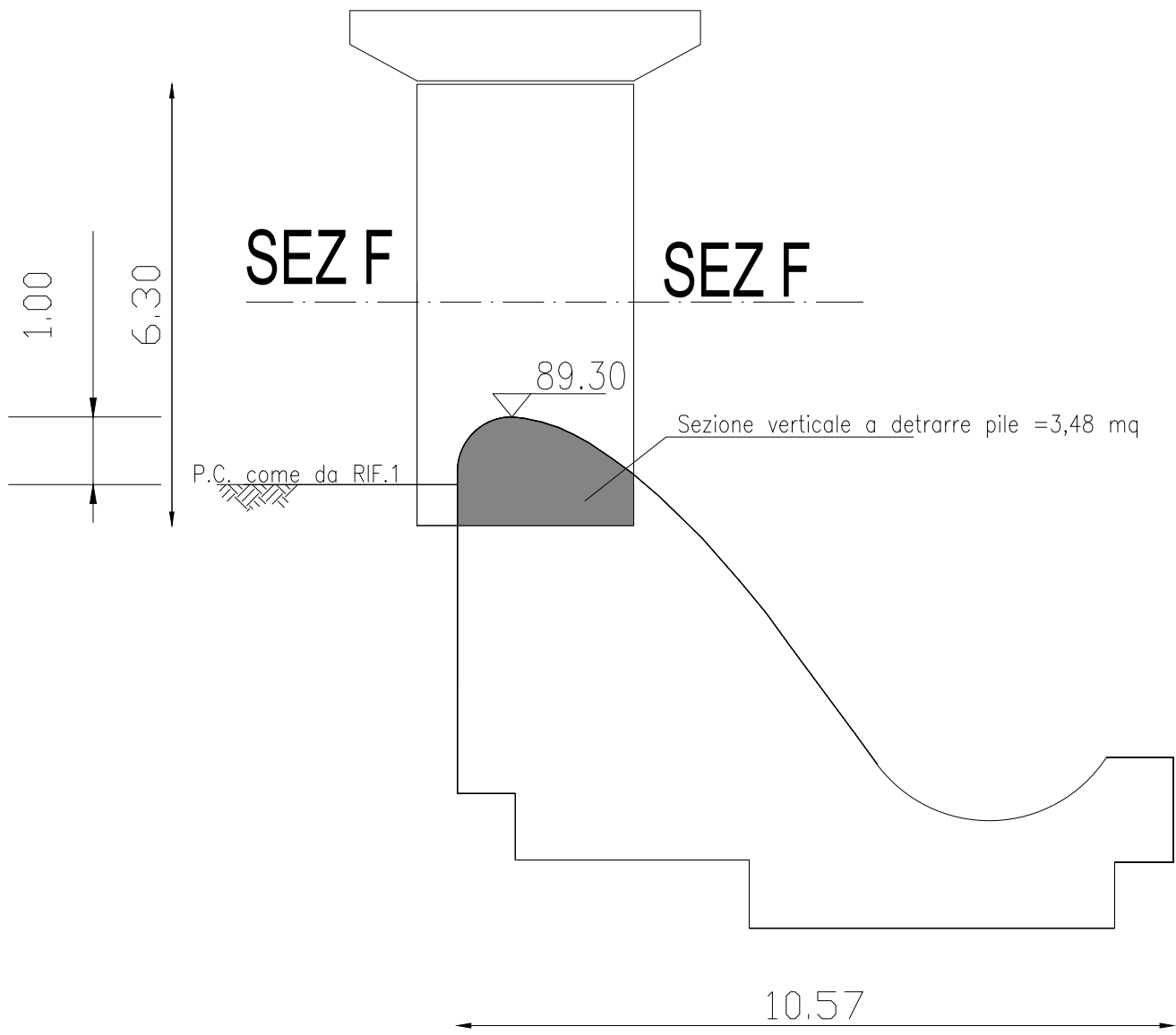


PILE SEZIONE F-F

Perimetro della sezione della pila =7,77 ml per ripristino materico

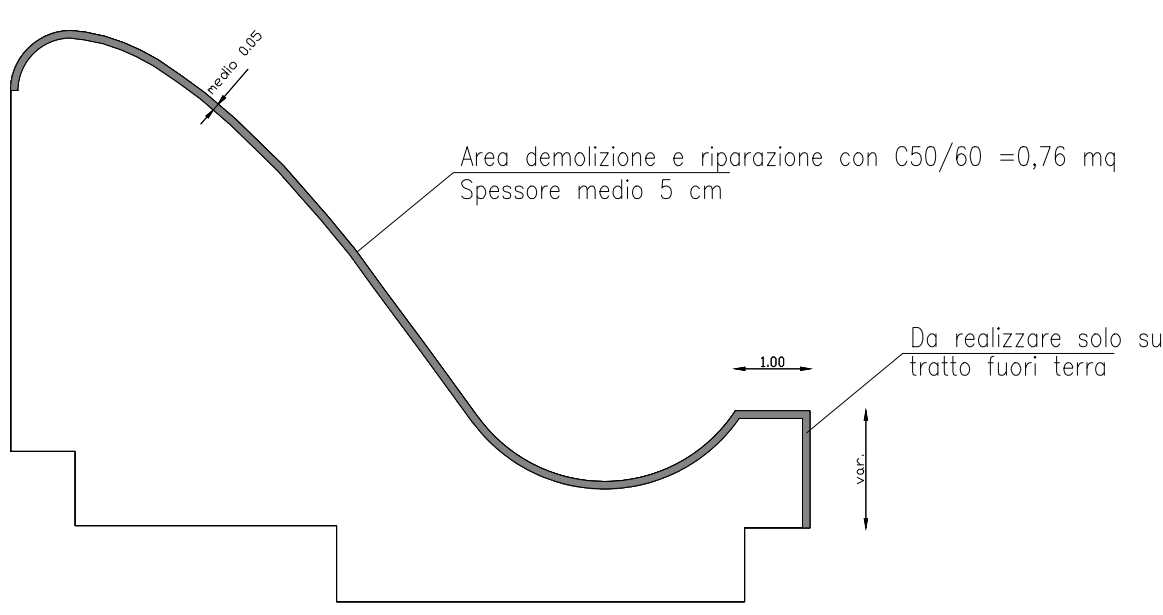


SEZIONE TRA LE BOCCHE IN ALVEO

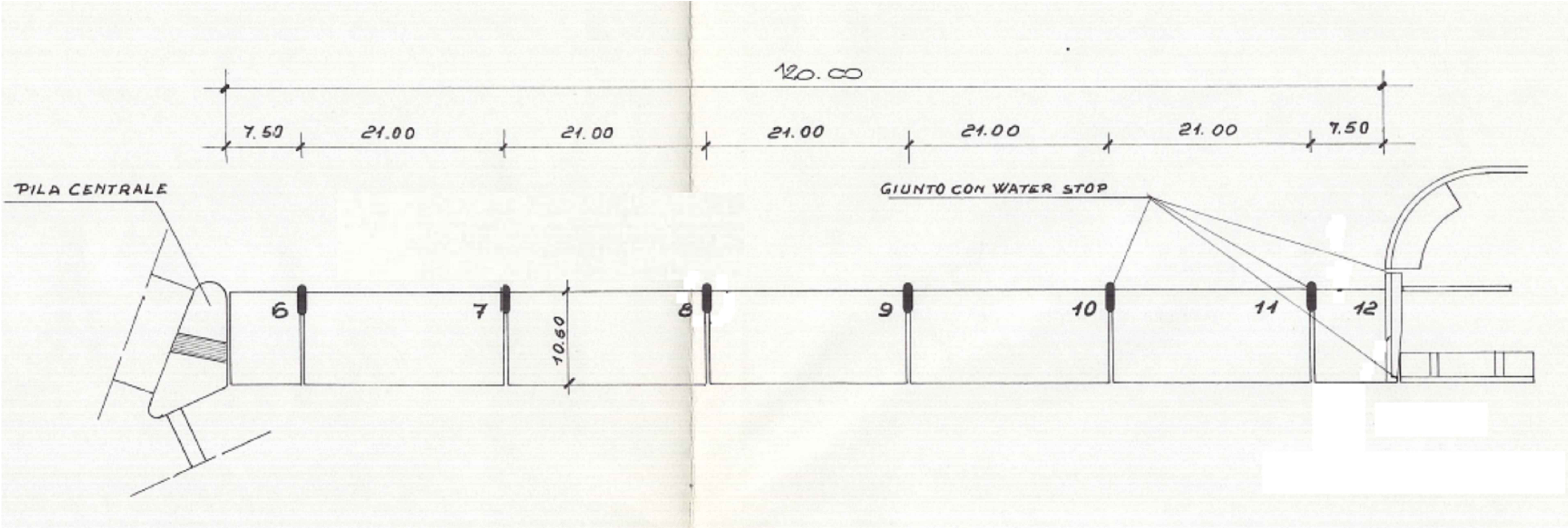
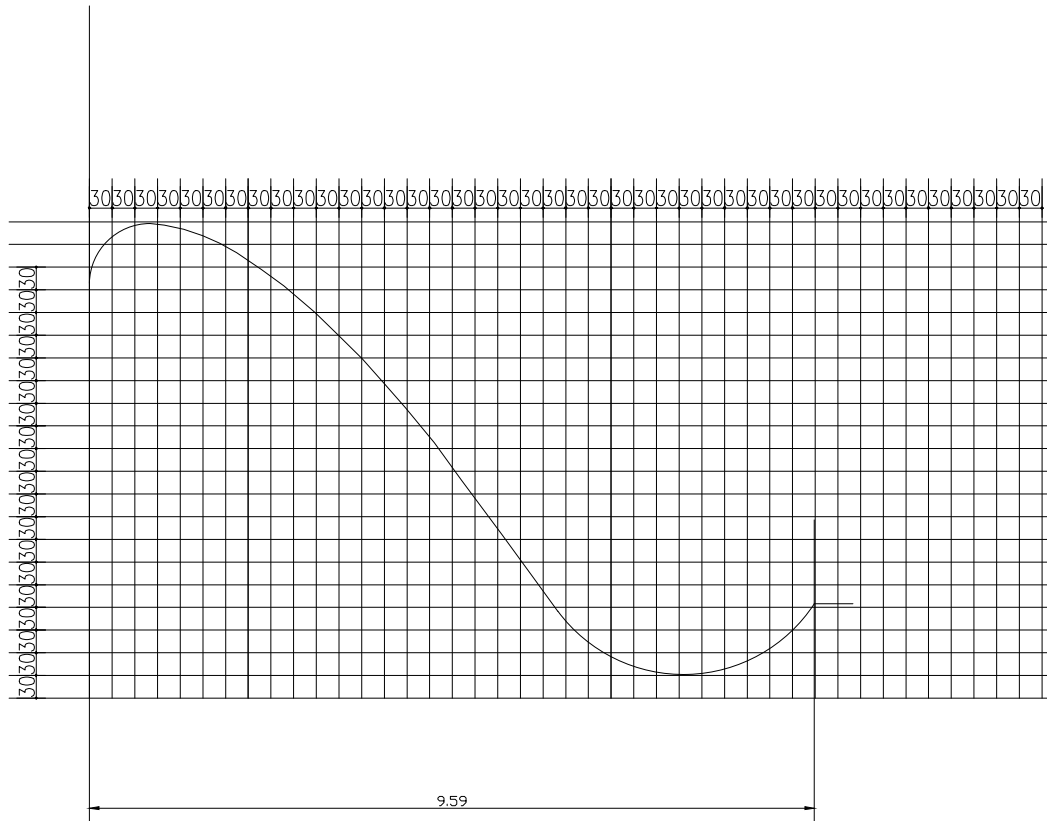


RIF.1 : Quote P.C. riprese dall'elaborato "Passerella ingresso cassa pile" fornito da AIPo. Le stesse andranno verificate in situ.

SEZIONE INGRESSO CASSA



PROFILO IDRAULICO INGRESSO CASSA



RIPARAZIONI SPECIFICHE TECNICHE - FASI OPERATIVE

1. Preparazione del supporto.
Scarifica (meccanica) del copriferro per una profondità media di 40 mm circa e comunque dello spessore ammalorato. Irregolamento della superficie in maniera da garantire una adeguata adesione del prodotto al supporto originario.

2. Eventuale integrazione delle armature metalliche. ove le armature sono abrasive verranno inserite le nuove armature che sostituiscono/integrano quelle esistenti. Per ripristini con spessori maggiori di 40-50 mm, utilizzare connettori a pioli in acciaio (tipo Tecnaria CT/CM4/4/40) o similari) N. 9/mq.

3. Ripristino del conglomerato. In fase preliminare è fondamentale eseguire la saturazione a rifluto con acqua pulita di tutte le superfici da ripristinare, in modo da evitare l'assorbimento di parte dell'acqua della malta da parte del supporto e massimizzare l'adesione tra i due strati. Ricostruzione volumetrica con calcestruzzo ad alta prestazione C50/60 su supporto saturo a superficie asciutta.

A seconda delle condizioni ambientali può risultare opportuno prevedere una adeguata stagionatura umida dei ripristini realizzati. Allo scopo, potranno essere utilizzati prodotti stagionanti antievpaporanti a base acquosa o membrane antievpaporanti. Prevedere l'impiego di prodotti disarmati.

Taglio obliquo secondo un angolo compreso tra 90° e 135°

Materiali :classi ambientali XC4, XF4, XM3, XD3.

A tal fine il conglomerato deve possedere le seguenti caratteristiche:

- resistenza meccanica in classe C50/60 contenente microsilice reattiva (o fumo di silice) ,
- inerti resistenti all'abrasione di natura basaltica,
- sabbie basaltiche,
- diametro massimo degli inerti **dmax** = 16 mm (per spessori 70-100 mm),
- diametro massimo degli inerti **dmax** = 10 mm (per spessori 40-70 mm o interferi < 40 mm),
- additivo riduttore di ritiro,
- additivo superfluidificante,
- additivo fibre polipropileneche

IL PROFILO IDRAULICO DELLA SEZIONE IN ALVEO (GAVETA E ALI) SARA' RIPRISTINATO SECONDO I PROGETTI ORIGINARI.

PART. "A"

Connettori meccanici tipo "Tecnaria" n. 9/mq.
da demolito spessore medio 10 cm
ripristino con cls C50/60
armatura esistente o di ripristino

RIPRISTINO SPECIFICHE TECNICHE - FASI OPERATIVE

1. Preparazione del supporto.
Scarifica (meccanica) del copriferro per una profondità media di 40 mm circa e comunque dello spessore ammalorato. Irregolamento della superficie in maniera da garantire una adeguata adesione del prodotto al supporto originario.

2. Ripristino del copriferro.
Esegure la saturazione a rifluto con acqua pulita di tutte le superfici da ripristinare. Ricostruzione volumetrica del copriferro con malta taciotropica EN 1504-3 (Classe R4) a ritiro compensato su supporto saturo a superficie asciutta. A seconda delle condizioni ambientali può risultare opportuno prevedere un'adeguata stagionatura umida dei ripristini realizzati. Allo scopo, potranno essere utilizzati prodotti stagionanti antievpaporanti a base acquosa o membrane antievpaporanti.

Al sensi delle UNI EN 206 sono previste malte tixotropiche classe R4

- classe di resistenza minima C30/37,
- rapporto acqua / cemento max = 0,5
- contenuto minimo di cemento = 300 kg/mc,
- copriferro a ripristino e comunque con minimo = 30 mm

PIANTA CHIAVE



Via Garibaldi 75 - 43121 PARMA

(PR-E-1059) - INTERVENTI URGENTI PER IL RIPRISTINO DELLA CONDIZIONE DI SICUREZZA DEI MANUFATTI DELLE CASSE DI ESPANSIONE, DI MONTE E DI VALLE, DEL TORRENTE ENZA NEI COMUNI DI MONTECHIARUGOLO (PR) E MONTECCHIO EMILIA (RE)

PROGETTO ESECUTIVO

TAV. 05 - DEMOLIZIONI E RIPRISTINO MATERIALE MANUFATTO LIMITATORE DI MONTE CON PASSERELLA DI SERVIZIO: SFIORO INGRESSO CASSA

Ø	26/07/2019	Prima emissione	L. D'Antonio	A. De Paola	E. Baldwin
REV.	DATA	MODIFICHE	REDATTO	CONTROLLATO	APPROVATO

IL PROGETTISTA:
Dott. Ing. Ezio Baldwin

PER IL R.U.P.:
Dott. Ing. Mirella Vergnani

3	6	4	4	0	1	2	Ø
N. COMMESSA				PROGR.		REV.	

1:100 - 1:250
SCALA